

SCHWEISSDREHTISCH

Drehkipptisch mit Hohlwelle

D-DWP



D-DWP-100

UMETA
fast. safe. easy.



SCHWEISSDREHTISCH

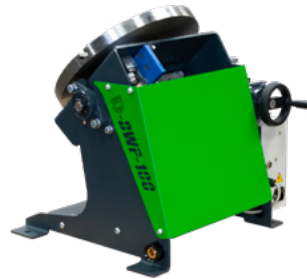
Drehkipptisch mit Hohlwelle

D-DWP



D-DWP-100

**Robuste und kompakte
Maschinen mit Hohlwelle.**



Die Schweißdrehtische D-DWP sind mit einer Hohlwelle im Drehtischteller ausgestattet. Hierdurch werden die Möglichkeiten für das flexible Positionieren und Rundschweißen Ihres Bauteils deutlich erweitert. Denken Sie hierbei an das Schweißen mit Formiergas. Durch den Einsatz dieser Drehkipptische kann die Produktionsrate erhöht und die Produktqualität weiter gesteigert werden. Die D-DWP-Serie lässt sich durch die kompakte Bauart platzsparend in jede bestehende Produktionsstätte integrieren.

Die kleinen Drehkipptische sind aktuell für 100 kg, 300 kg und 500 kg Nutzlast lieferbar.

Spezialanfertigungen können wir auf Anfrage gerne für Sie fertigen.

MERKMALE

- Durchgangsbohrung
- Kompaktes Modell
- Stufenlos geregelte Geschwindigkeit
- Hohe Stabilität durch die geschickte Konstruktion
- CE-Kennzeichnung
- Sehr gutes Preis-Leistungs-Verhältnis
- Fußpedal

OPTIONAL

- Fußpedal für eine regelbare Geschwindigkeit
- Spannzeuge
- Funkfernsteuerung



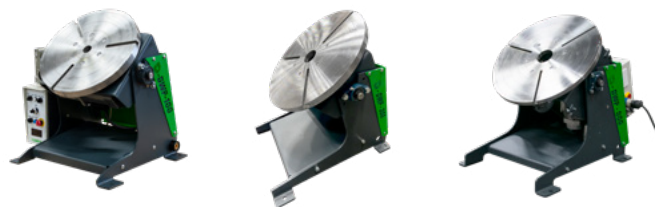
D-DWP-500



SCHWEISSDREHTISCH

Drehkipptisch mit Hohlwelle

D-DWP



Technische Daten

Modell	D-DWP-100	D-DWP-300	D-DWP-500
Max. Nutzlast (kg)	100/50	300/150	500/250
Teller (Ø mm)	350	490	690
Durchgangsbohrung (Ømm)	30	65	100
Drehgeschwindigkeit (1/min)	0,5-5	0,5-3,2	0,2-1,9
Kippfunktion	Manuell	Manuell	Elektrisch
Kippbereich (°)	90	90	90
Max. Schwerpunkt Abstand (mm)	250	250	250
Max. Exzentrizität (mm)	150	150	150
Max. Drehmoment Tisch (Nm)	150	375	1200
Max. Drehmoment Kippen (Nm)	-	-	1500
Motorleistung Drehen (kW)	0,2	0,2	0,37
Max. Schweißstrom (A)	500	500	500
Eingangsspannung	230V, 50Hz	230V, 50Hz	400V, 50Hz
Fußpedal	Start-Stopp	Start-Stopp	Start-Stopp/Links-Rechts
Fernbedienung (am Kabel)	Optional	Optional	Inklusive



Änderungen und Irrtümer, in den technischen Daten und Angaben, sowie den dargestellten Produktfarben, vorbehalten.